

# PIANO REGOLATORE GENERALE

## VARIANTE STRUTTURALE 1 AI SENSI DEL COMMA 4° DELL'ART.17 L.R. 56/77 s.m.l.

Adozione PROPOSTA TECNICA PROGETTO PRELIMINARE: D.C.C.N.15 DEL 22/9/2022

CONSUMO DI SUOLO Scala 1:10000 TAV. n. **A.2**

Responsabile Procedimento  
geom. Bruno Pellegrino

Sindaco  
sig.ra Paola Falco

Segretario Comunale  
dot.ssa Lorenza Ghislaudo

Arch. Raffaella Gombato  
Dott. Stefano Jassone  
Arch. Elena Appiano  
Dott. Gennaro Benvenuti  
Dott. For. Sergio Piana  
Ing. Franco Sestiniello  
Coll. Arch. M. Zocco

**consumo di suolo Variante 2022**  
consumo di suolo (studio regionale 2013/15)

CSU - consumo di suolo urbanizzato

suolo pianificato - previsioni del PRG al 2011  
previsioni residenziali, produttive, terziarie con esclusione di aree a servizi, impianti e viabilità

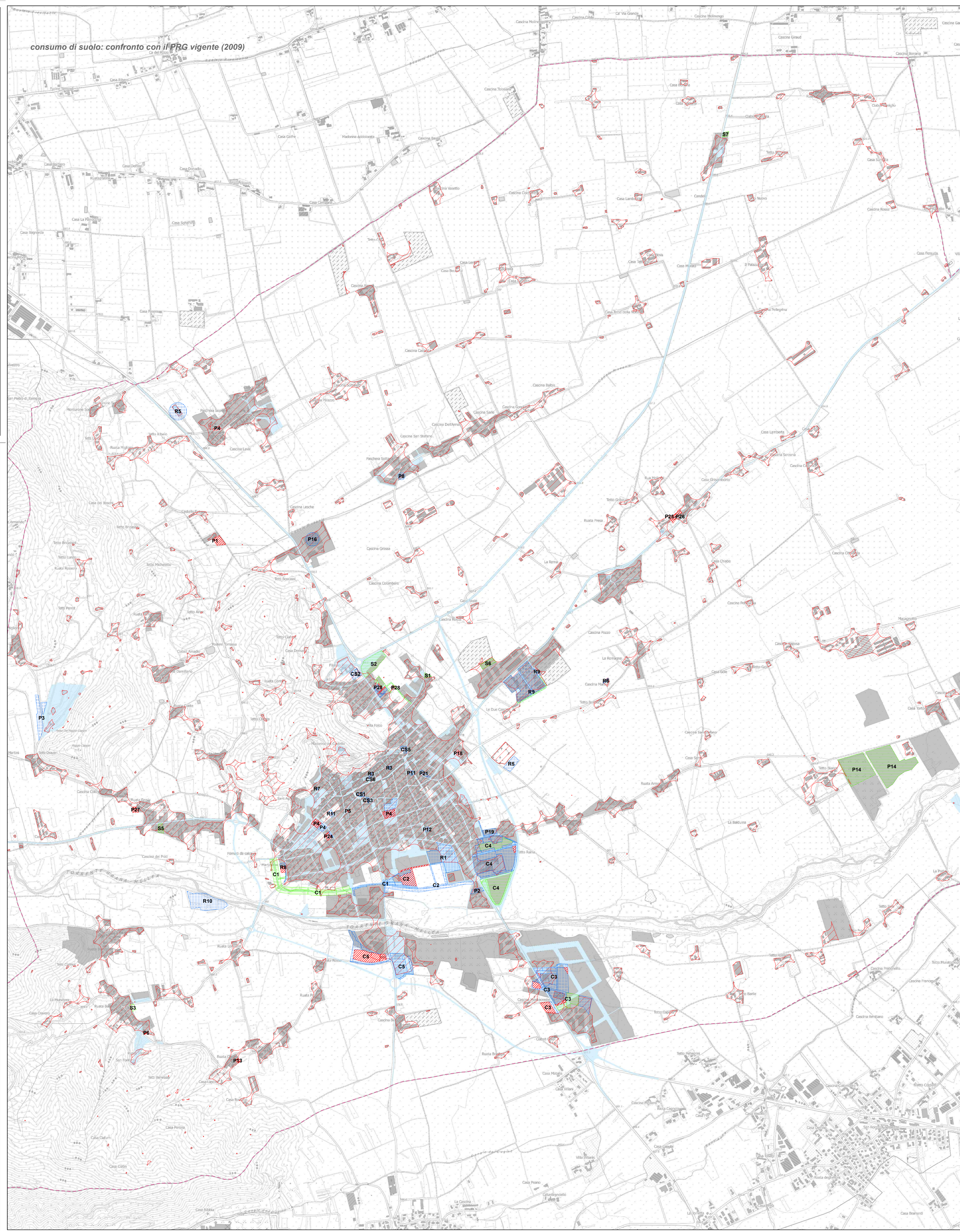
aree che determinano consumo di suolo  
aree di nuova previsione - su aree agricole o su aree attualmente a servizi

aree che non determinano consumo di suolo  
aree previste dallo strumento urbanistico vigente non attualizzate e confermate a destinazione residenziale, produttiva, terziaria nelle aree oggetto di Variante  
aree previste in Variante a servizi o a viabilità  
aree previste in Variante ad agricolo o verde privato di tutela o fasce di mitigazione/compensazione

aree pianificate a destinazione residenziale, produttiva, terziaria esterne alle aree di Variante, non oggetto di modifica  
previsioni stratalce

Modifiche della Variante VS1 - sigle modifiche  
C1,2 - modifiche complesse  
P1,2 - modifiche puntuali  
CS1,CS2 - modifiche in carico storico  
S1, S2 - modifiche di stralzo  
R1, R2 - modifiche per recepimenti

consumo di suolo: confronto con il PRG vigente (2009)



consumo di suolo: confronto con la proposta di Variante (2023)

